



# Lovtidende A

---

## Bekendtgørelse om udpegning af drikkevandsressourcer

I medfør af § 11 a i lov om vandforsyning m.v., jf. lovbe-  
kendtgørelse nr. 1199 af 30. september 2013, som ændret  
ved lov nr. 1631 af 26. december 2013, fastsættes:

§ 1. Bekendtgørelsen udpeger følgende områder som  
drikkevandsressourcer:

- 1) Områder med drikkevandsinteresser.
- 2) Områder med særlige drikkevandsinteresser.
- 3) Indvindingsoplande til almene vandforsyninger uden  
for områderne nævnt i nr. 2.
- 4) Delområder inden for de områder, der er nævnt i nr. 2  
og 3, og som er særlig følsomme over for en eller flere  
typer af forurening (følsomme indvindingsområder),  
med angivelse af, hvilken eller hvilke typer af forure-  
ning, de anses for følsomme over for.
- 5) Delområder inden for de følsomme indvindingsområ-  
der, jf. nr. 4, på baggrund af en vurdering af arealan-

vendelsen, forureningstrusler og den naturlige beskyt-  
telse af vandressourcerne, hvor en særlig indsats til be-  
skyttelse af vandressourcerne er nødvendig til sikring  
af drikkevandsinteresserne (indsatsområder).

§ 2. De udpegede områder er vist på bilag nr. 1-4:

- 1) Bilag 1: Områder med drikkevandsinteresser og områ-  
der med særlige drikkevandsinteresser.
- 2) Bilag 2: Indvindingsoplande til almene vandforsynin-  
ger uden for områder med særlige drikkevandsinteres-  
ser.
- 3) Bilag 3: Følsomme indvindingsområder.
- 4) Bilag 4: Indsatsområder.

*Stk. 2.* Bilagene vises ligeledes på Danmarks Miljøportal.

§ 3. Bekendtgørelsen træder i kraft den 25. april 2016.

*Stk. 2.* Bekendtgørelse nr. 1255 af 26. november 2014 om  
udpegning af drikkevandsressourcer ophæves.

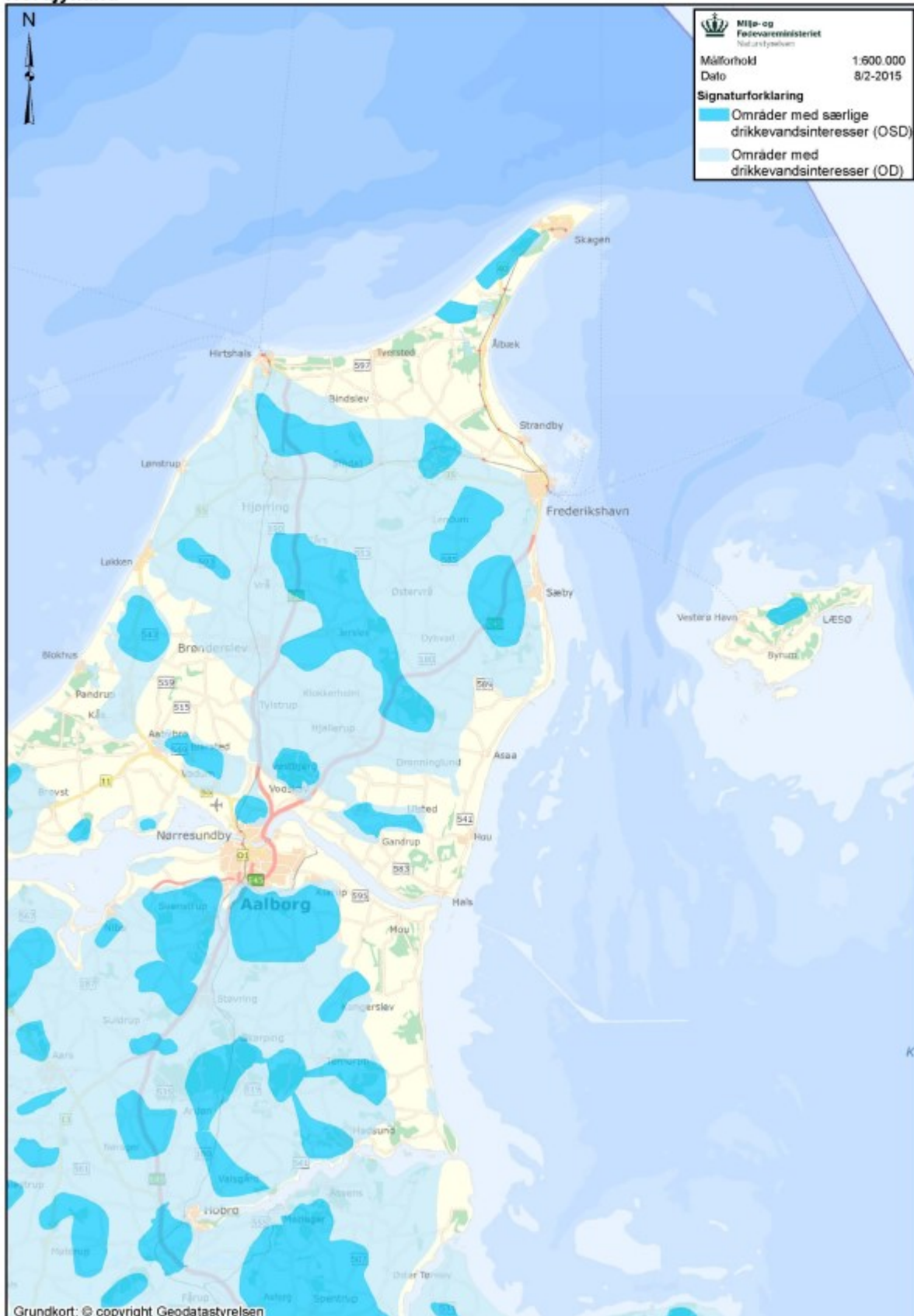
*Miljø- og Fødevareministeriet*

ESBEN LUNDE LARSEN

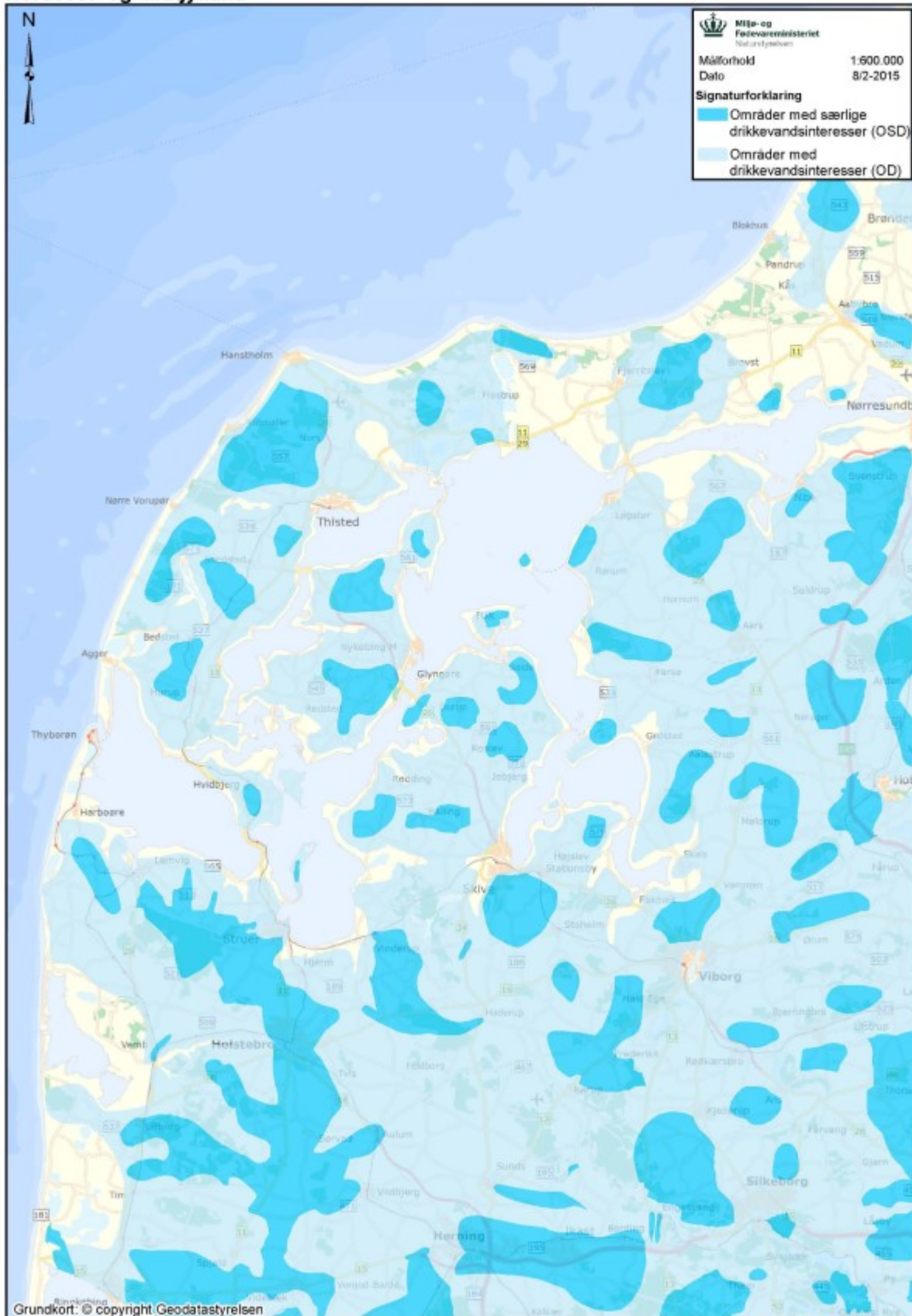
/ Mads Leth-Petersen

# Bilag 1: Områder med drikkevandsinteresser og områder med særlige drikkevandsinteresser

Nordjylland



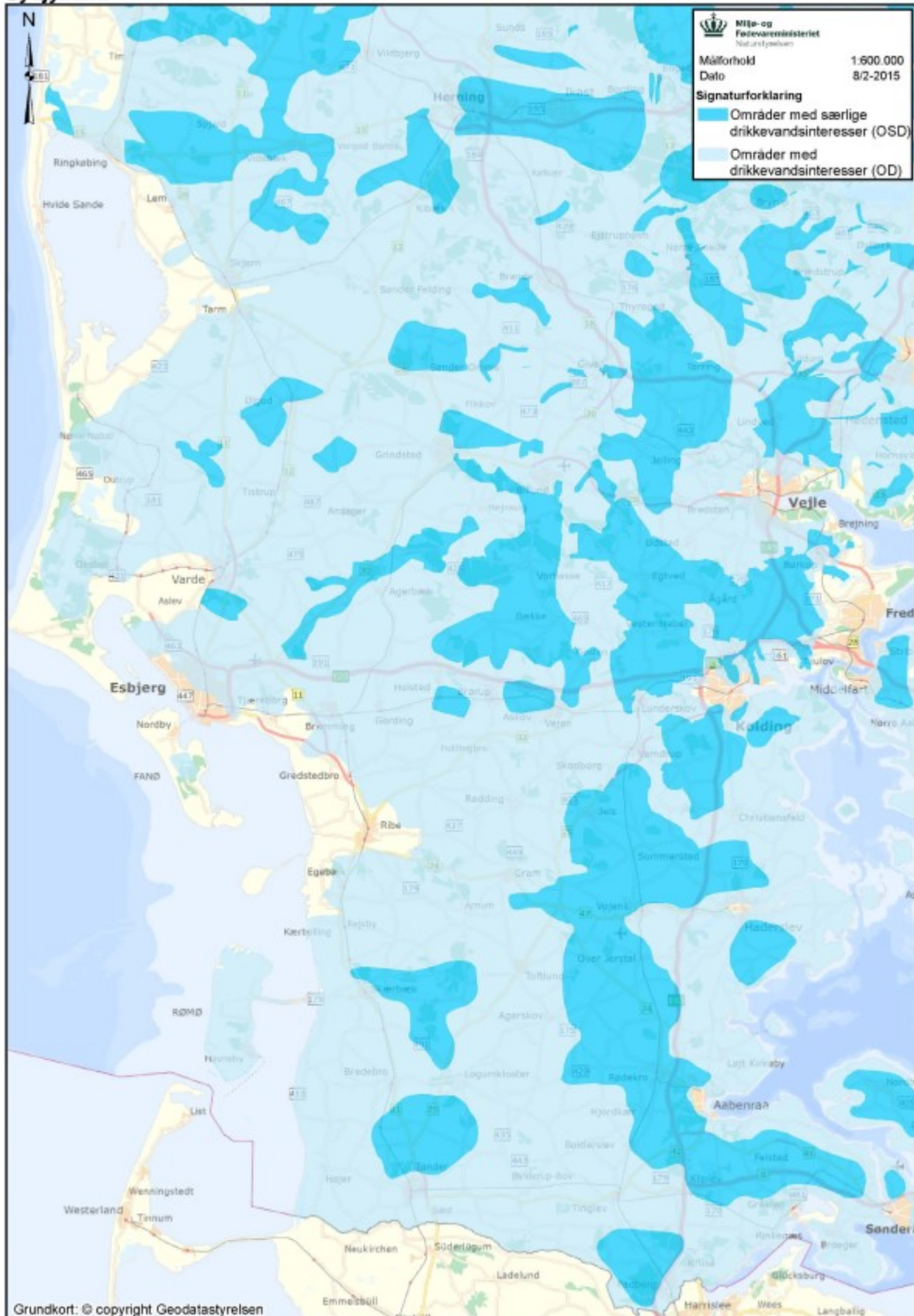
## Nordvest- og Midtjylland



## Østjylland



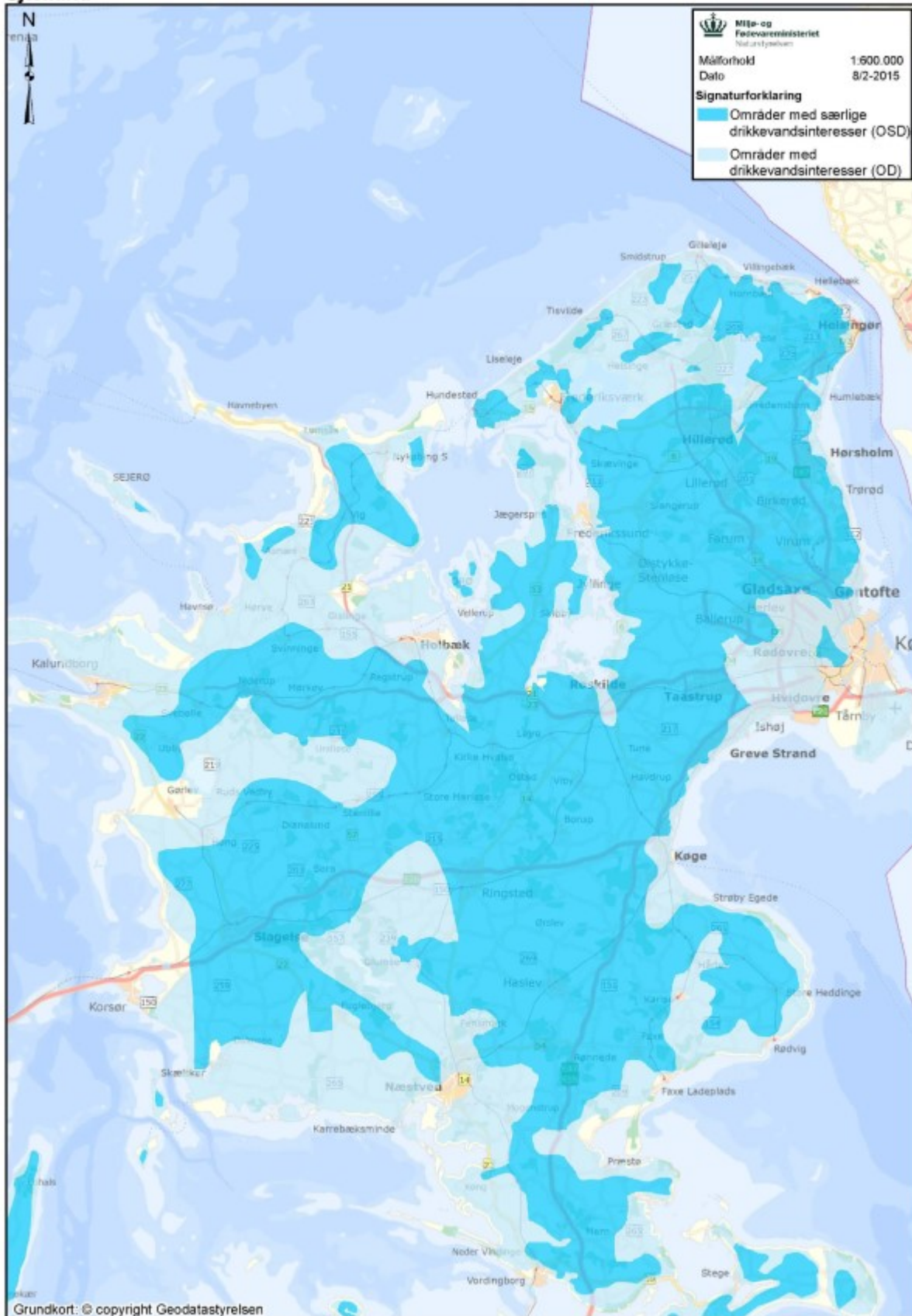
## Syddjylland



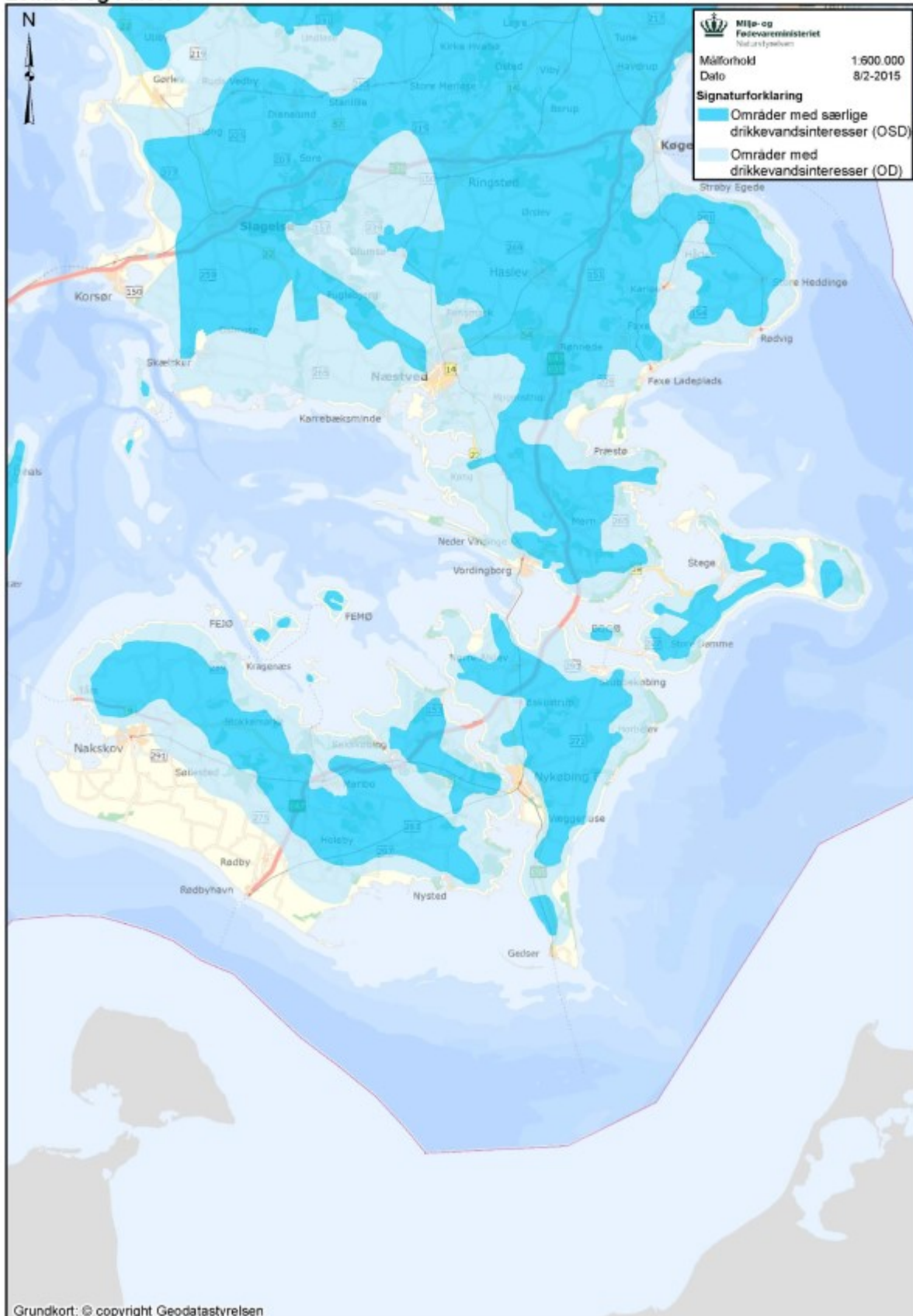
## Fyn



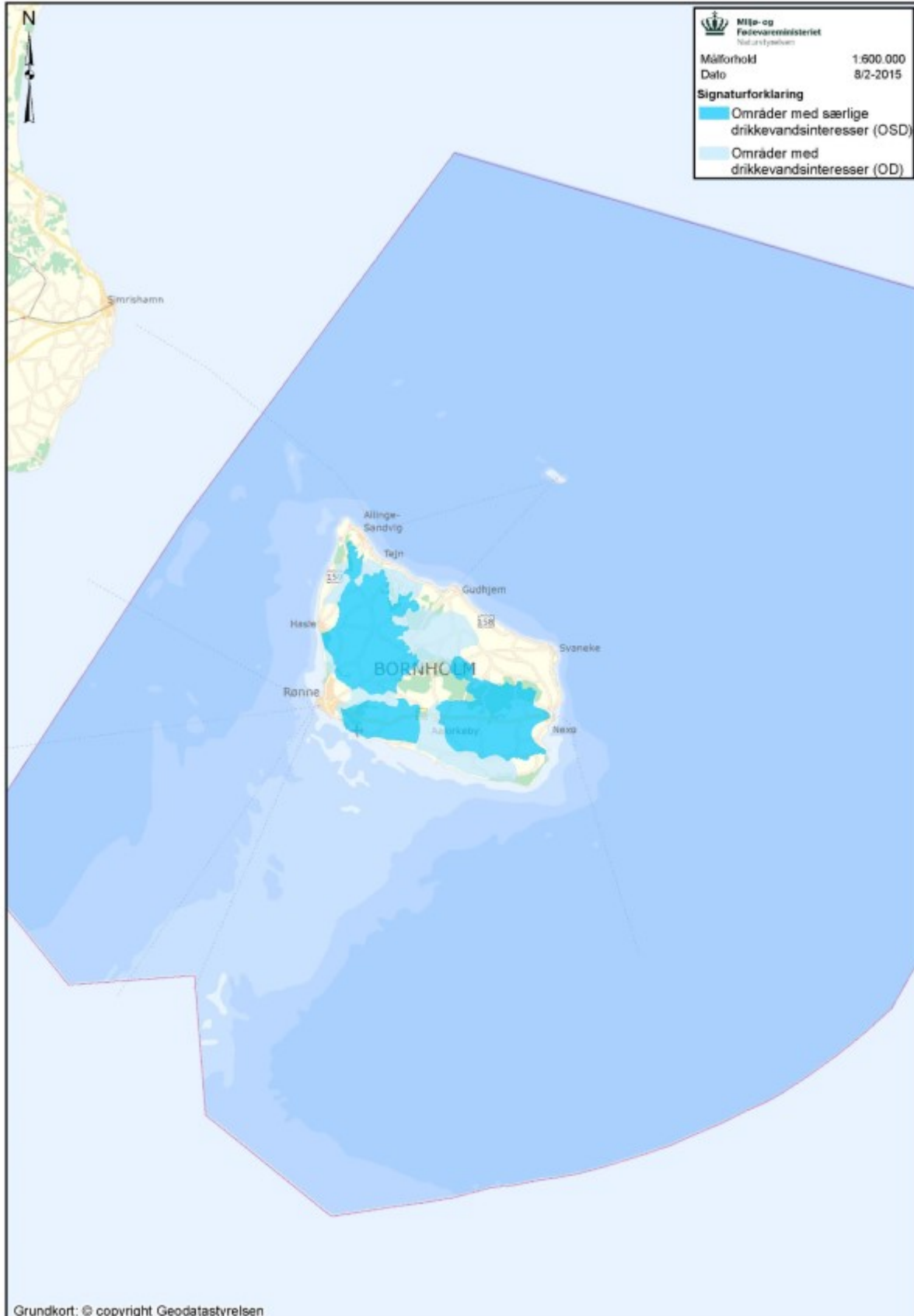
## Sjælland



## Lolland og Falster

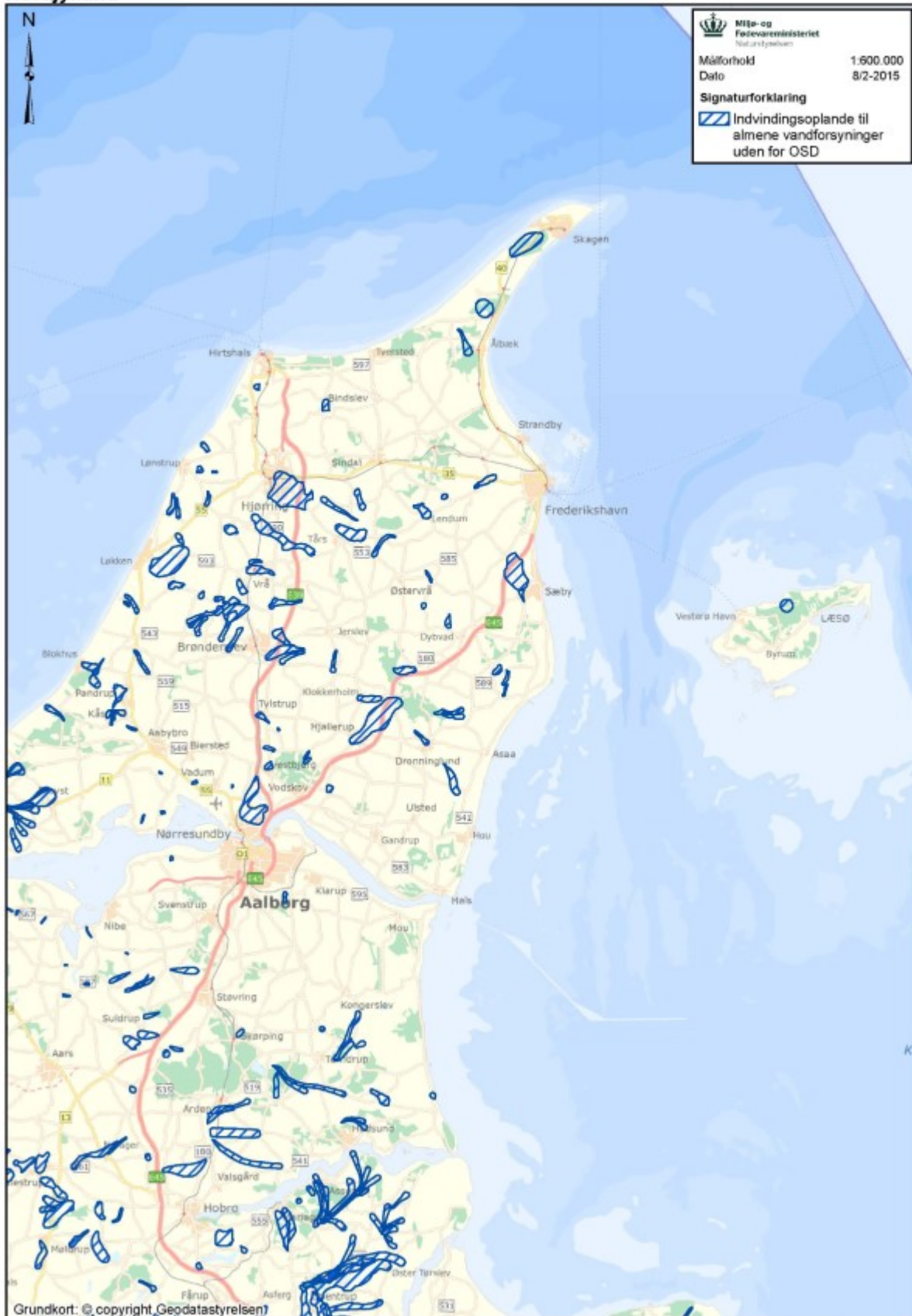




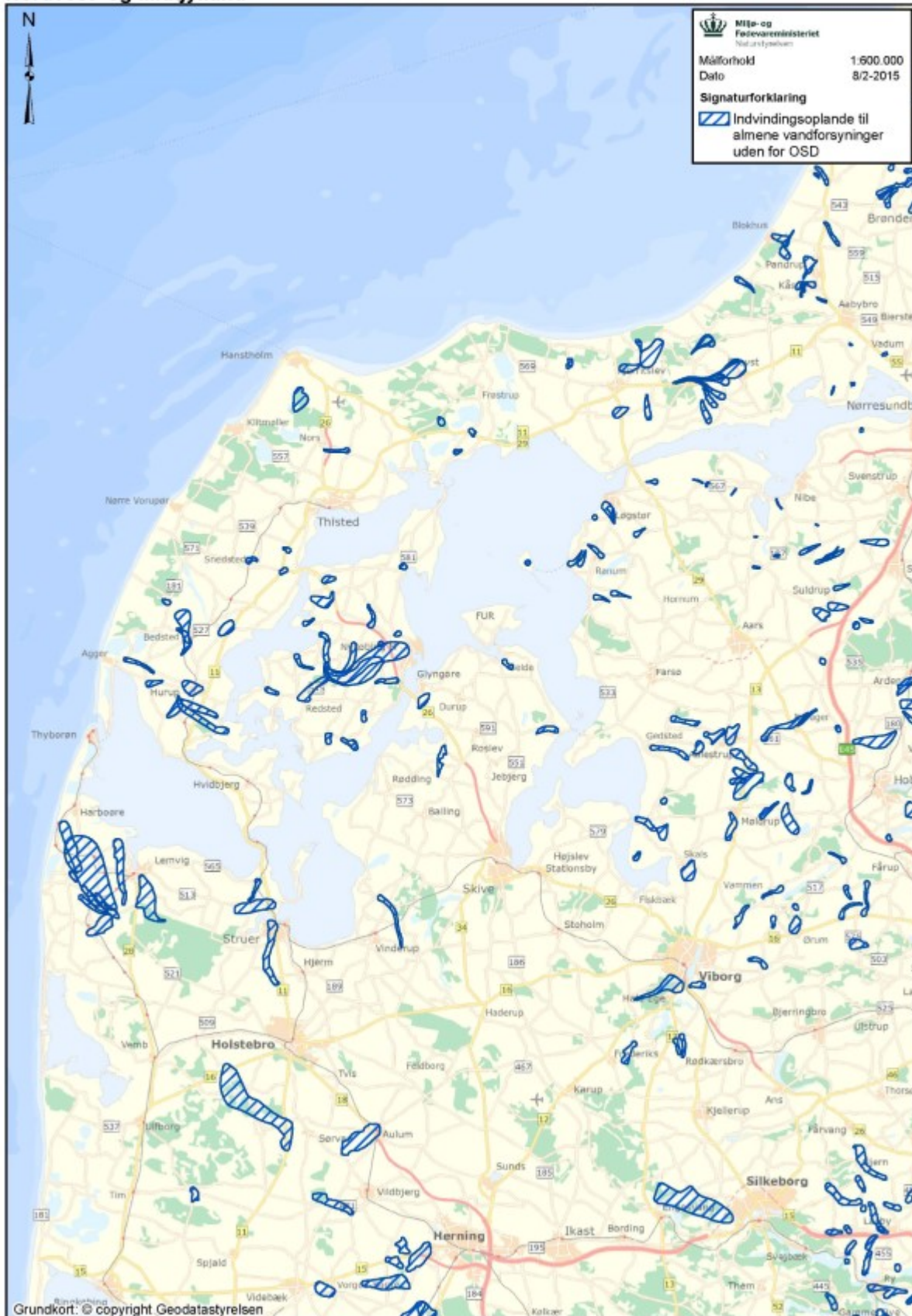
**Bornholm**

## Bilag 2: Indvindingsoplande til almene vandforsyninger uden for områder med særlige drikkevandsinteresser

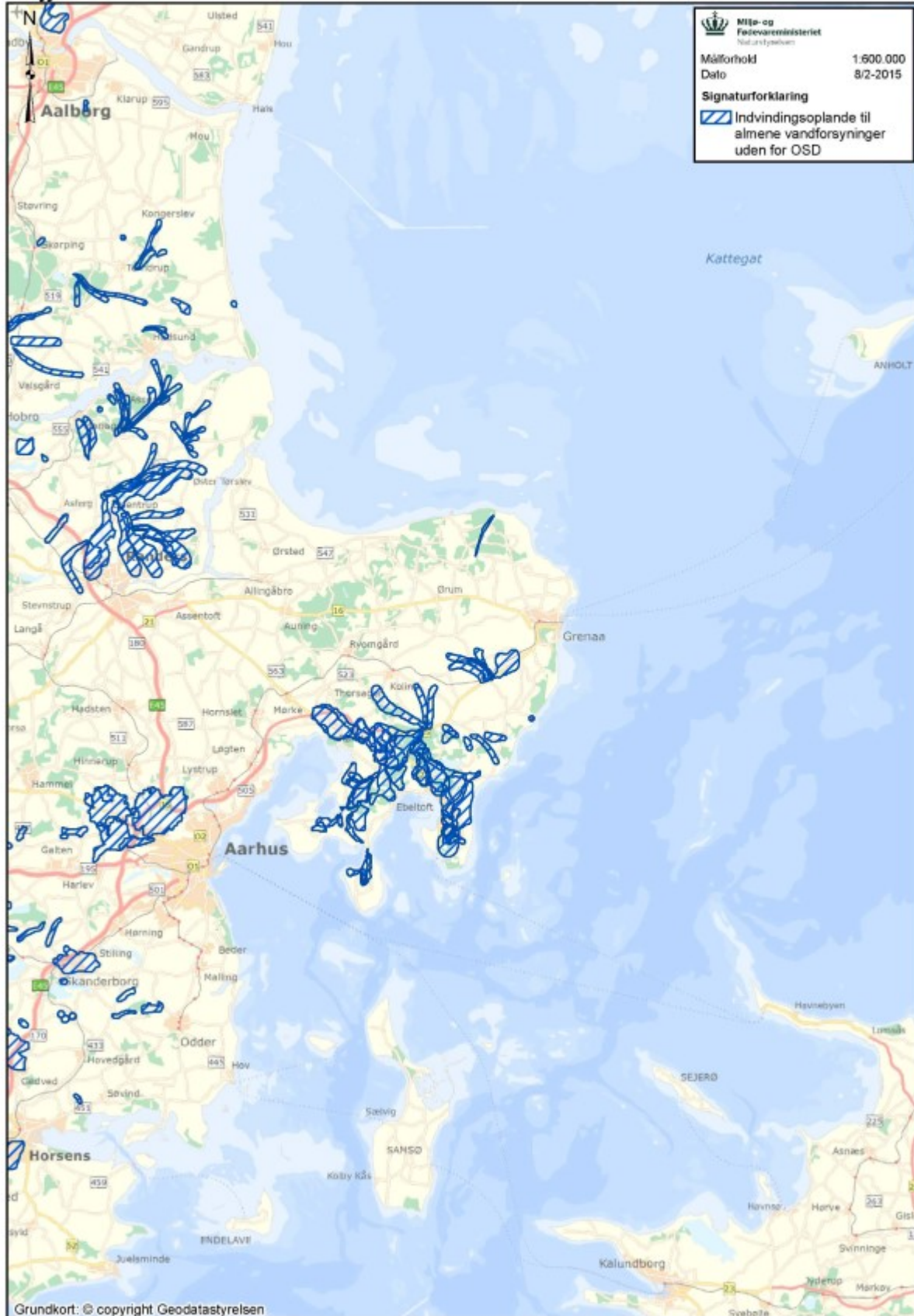
Nordjylland



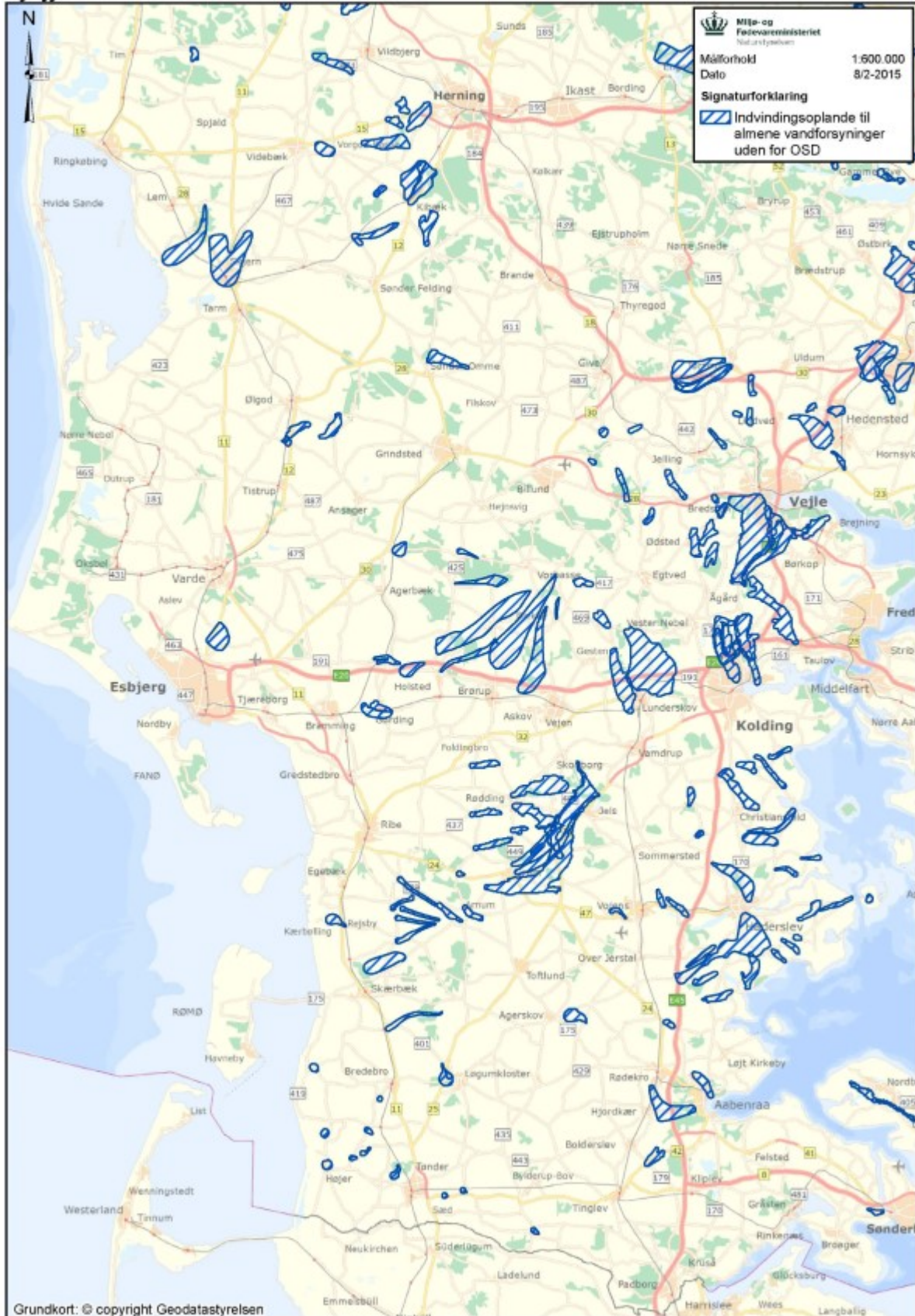
## Nordvest- og Midtjylland



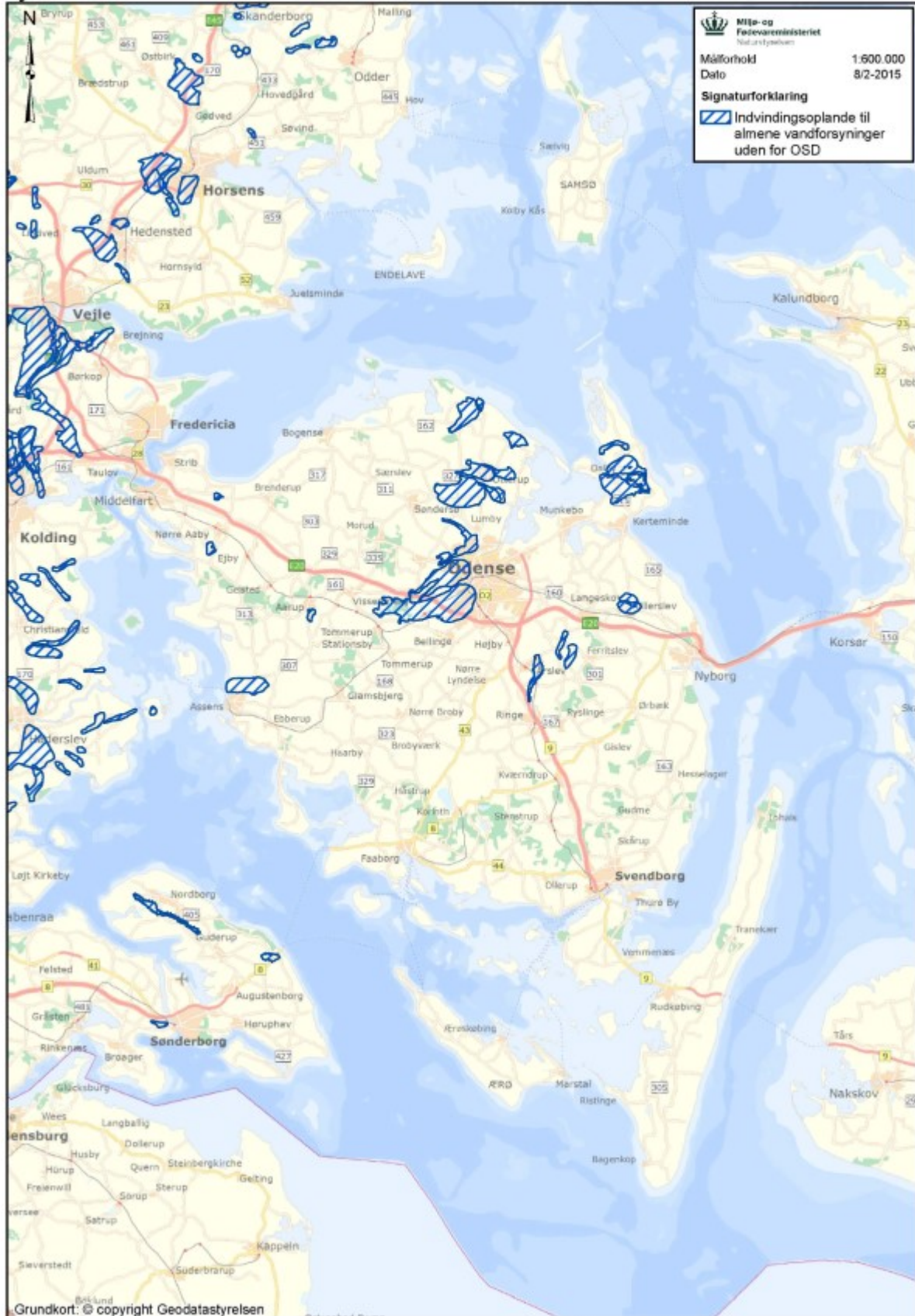
## Østjylland



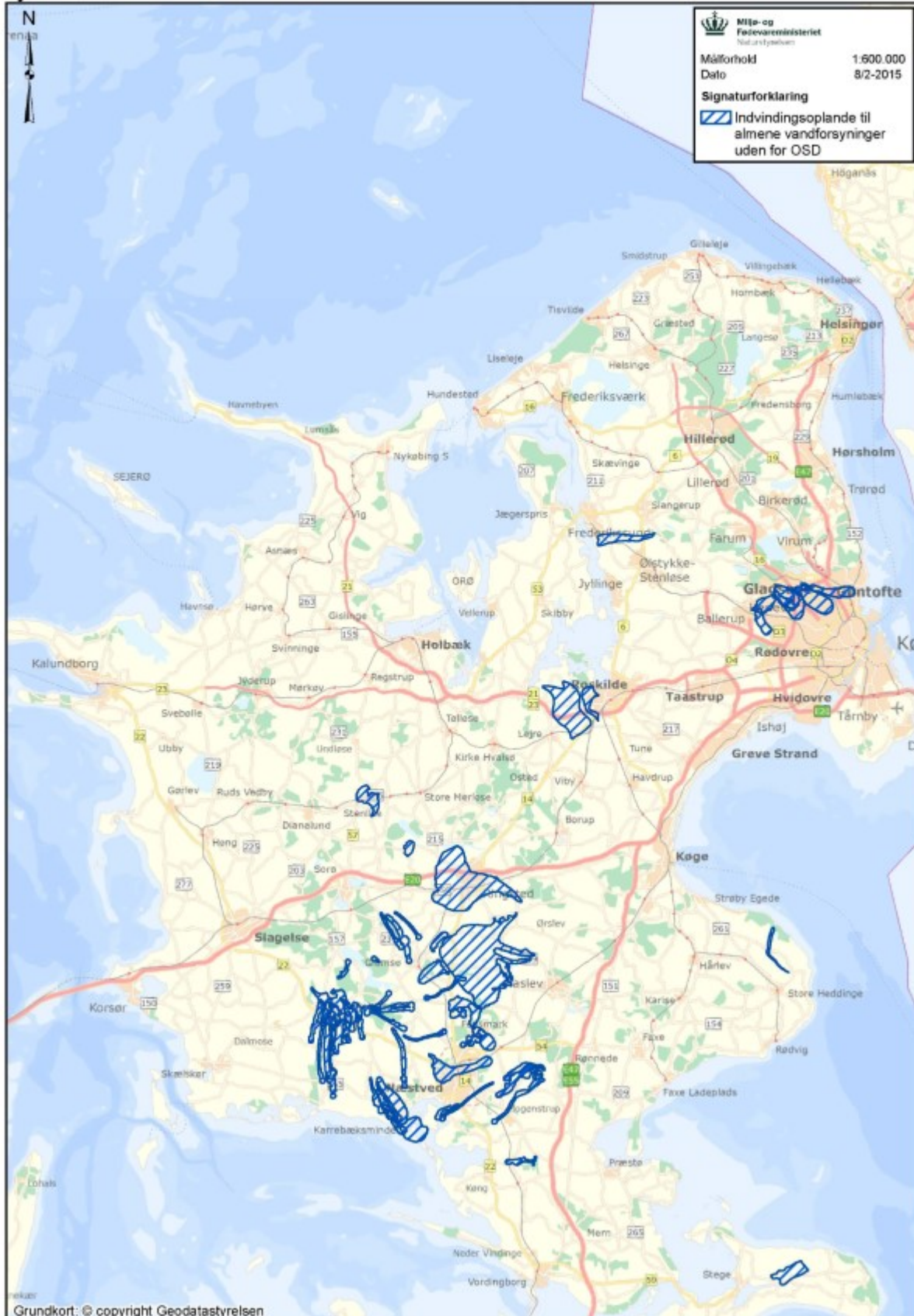
### Syddjylland



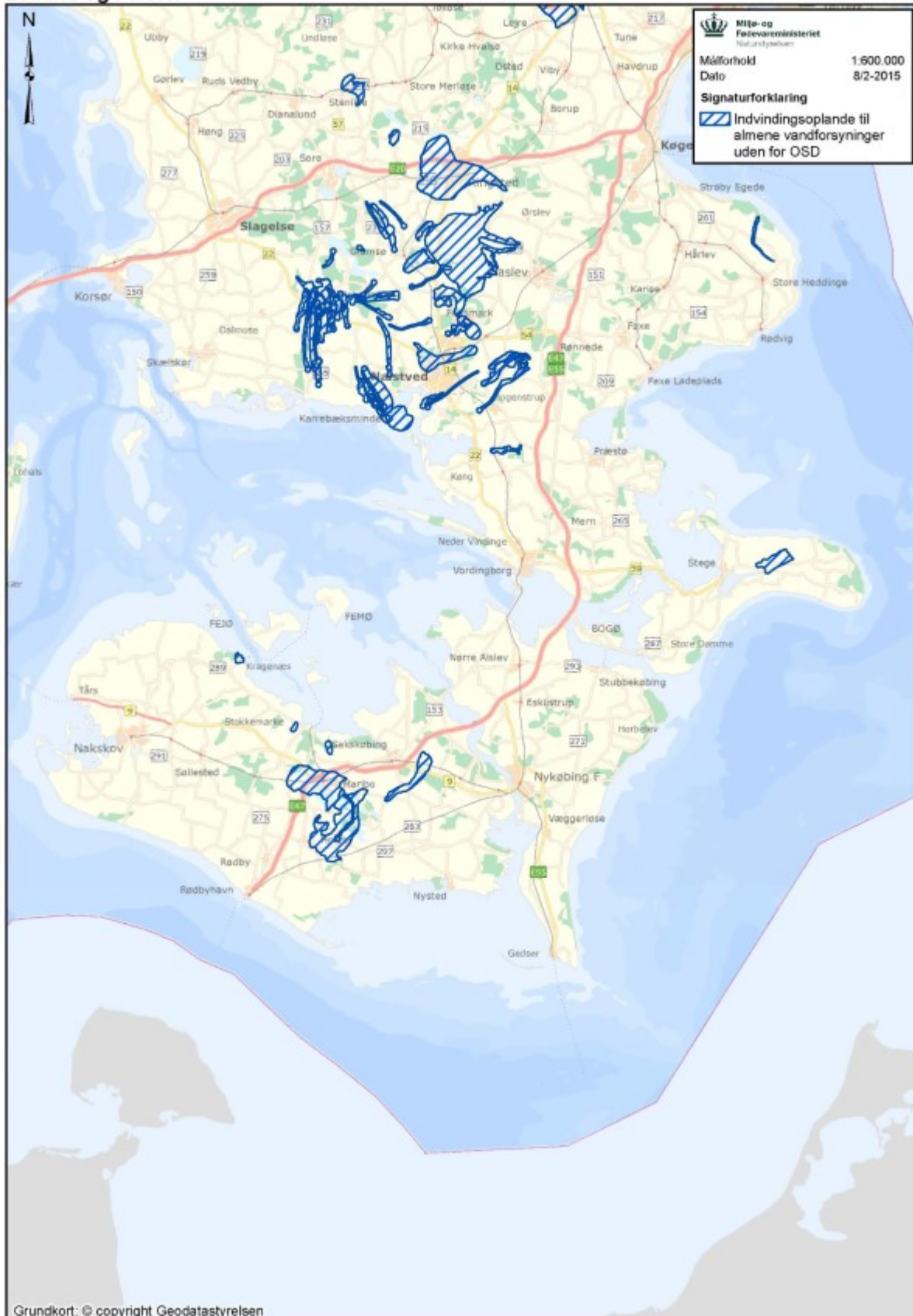
Fyn



## Sjælland

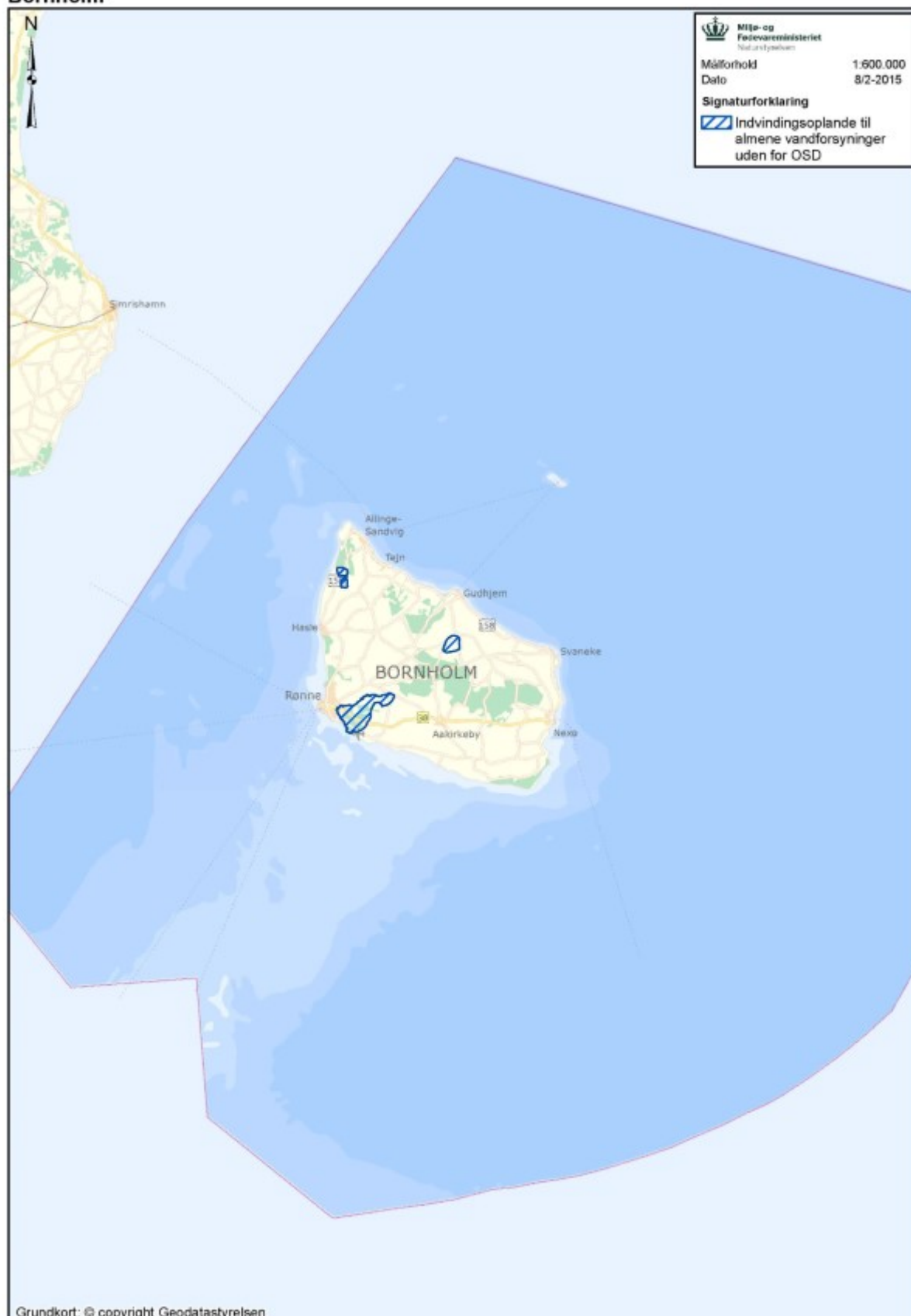


## Lolland og Falster



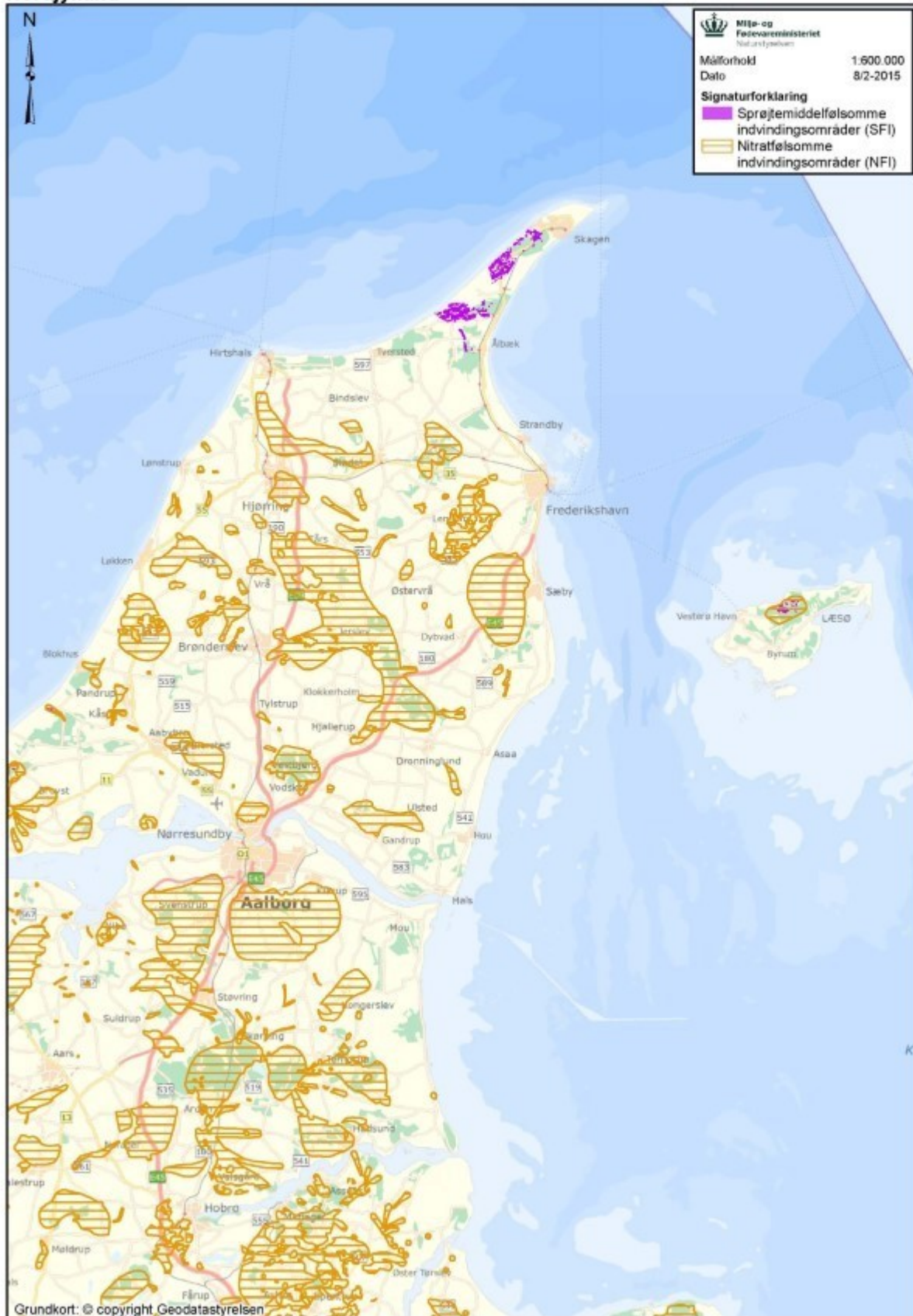


## Bornholm

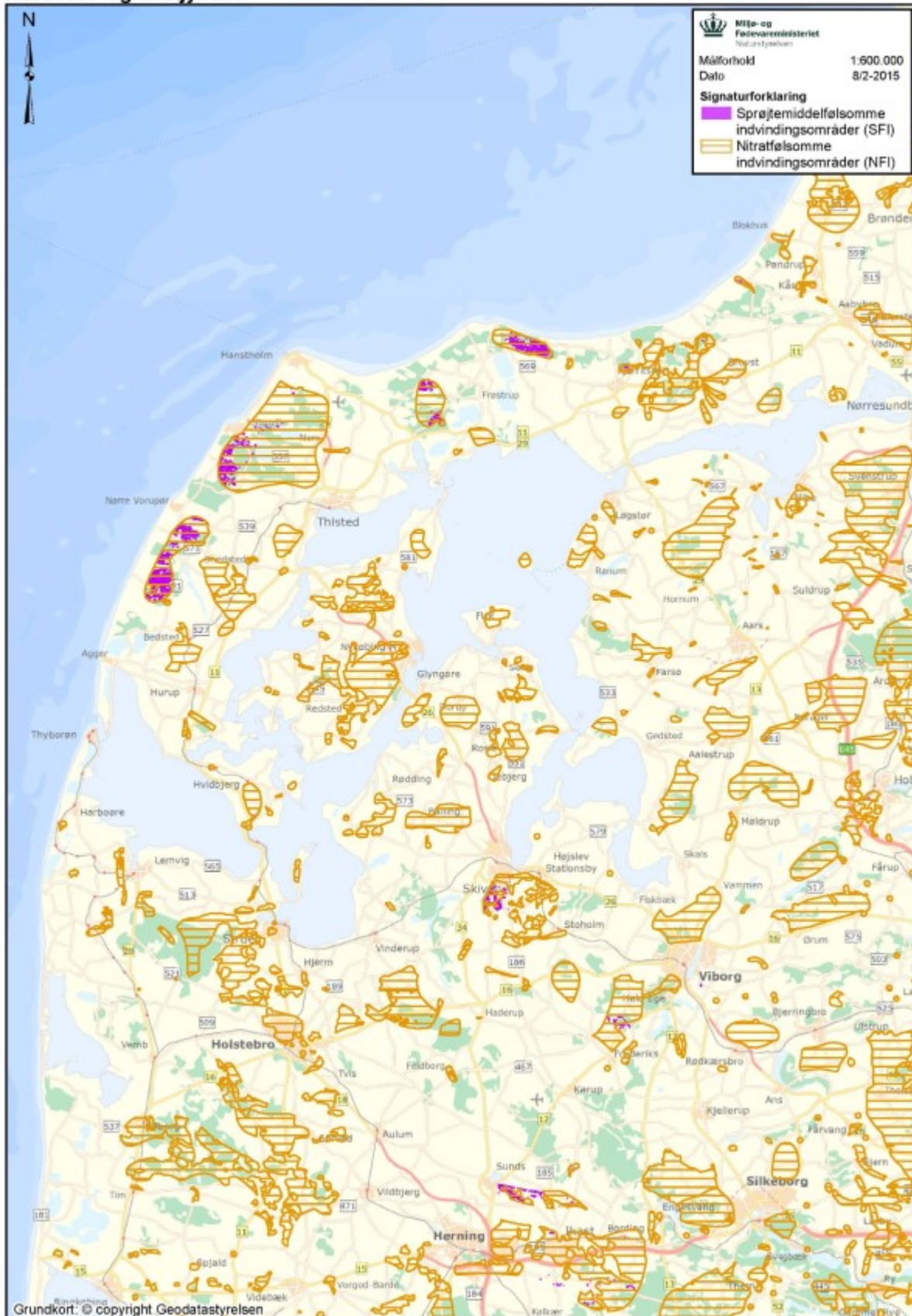


## Bilag 3: Følsomme Indvindingsområder

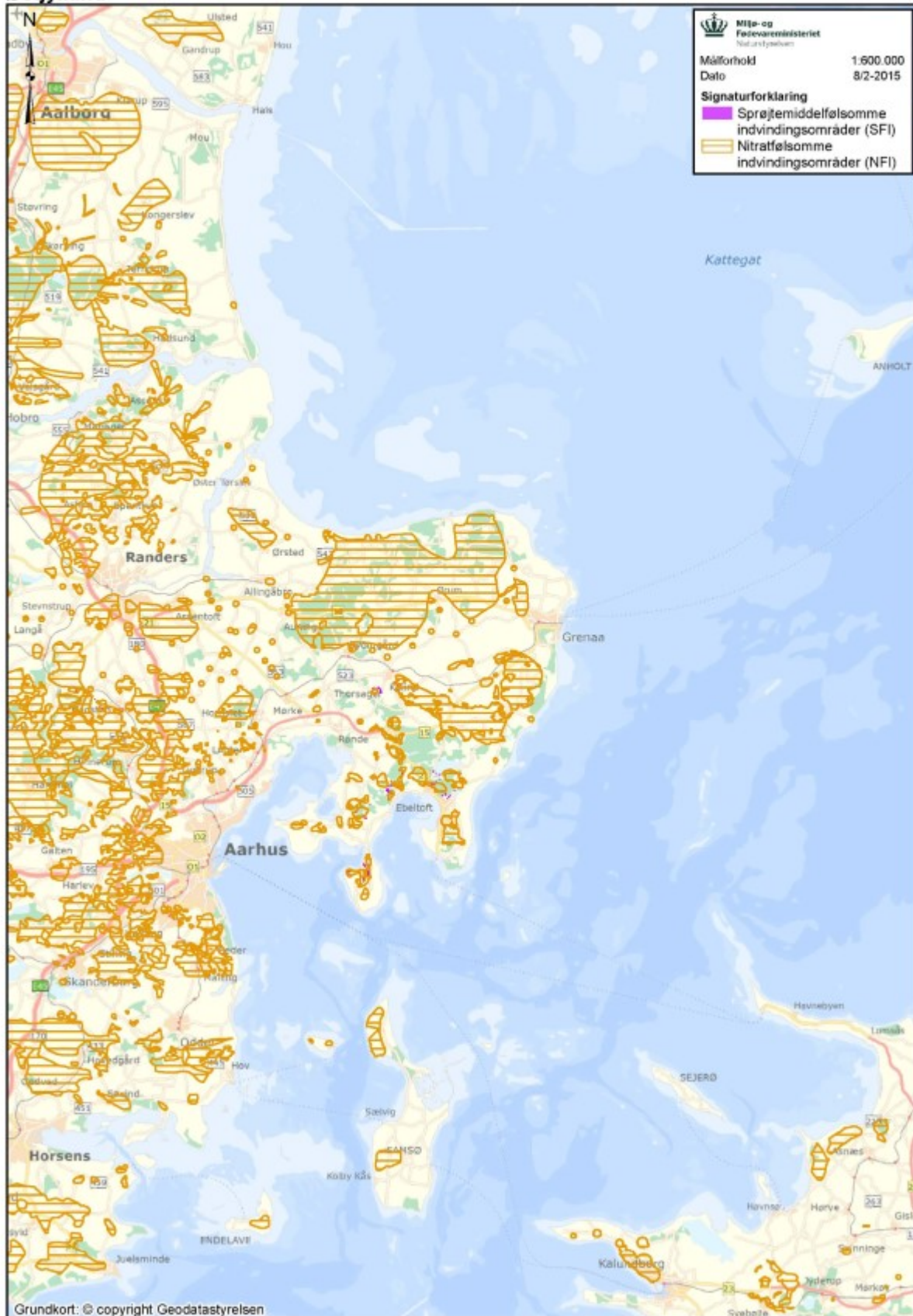
Nordjylland



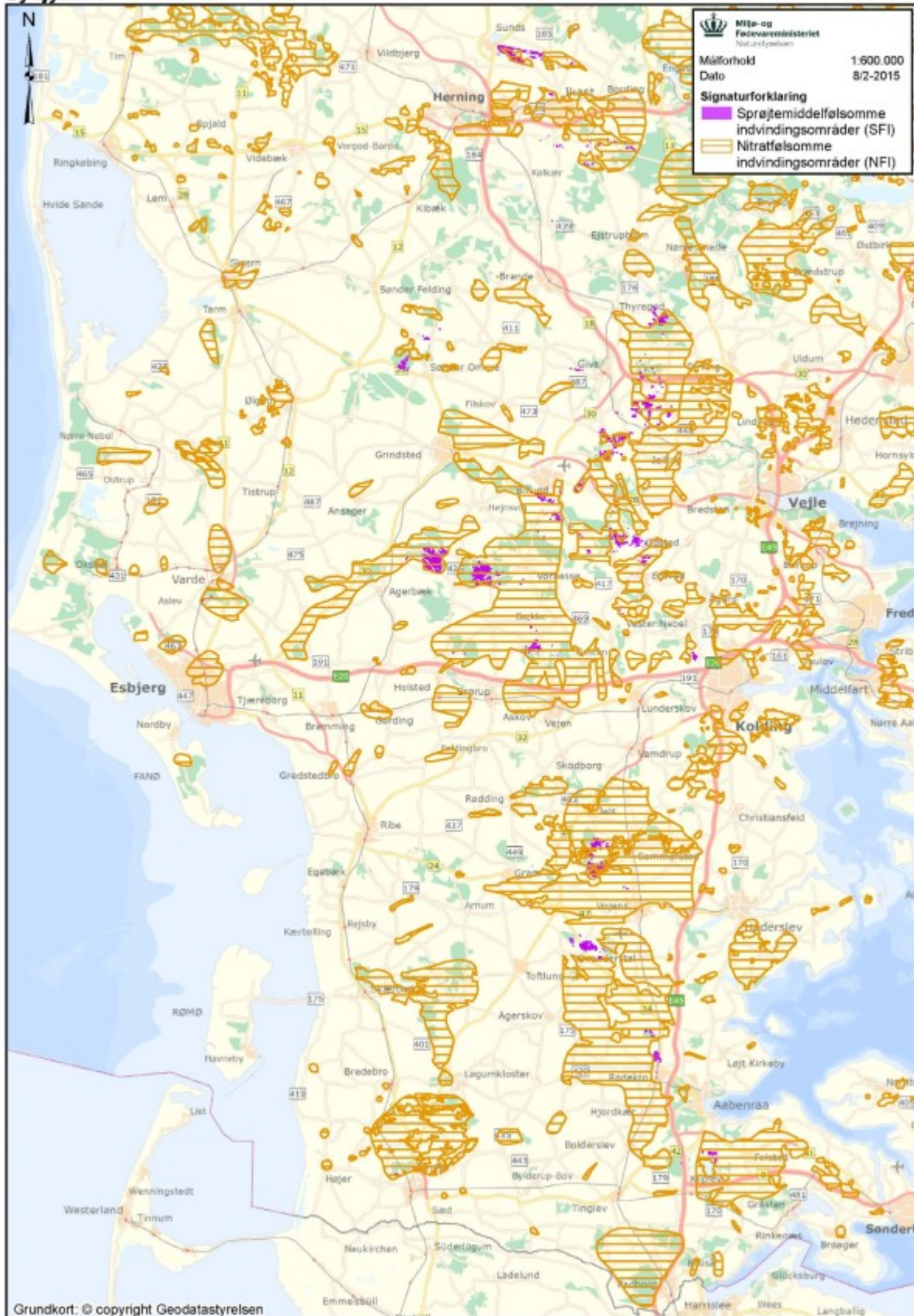
## Nordvest- og Midtjylland



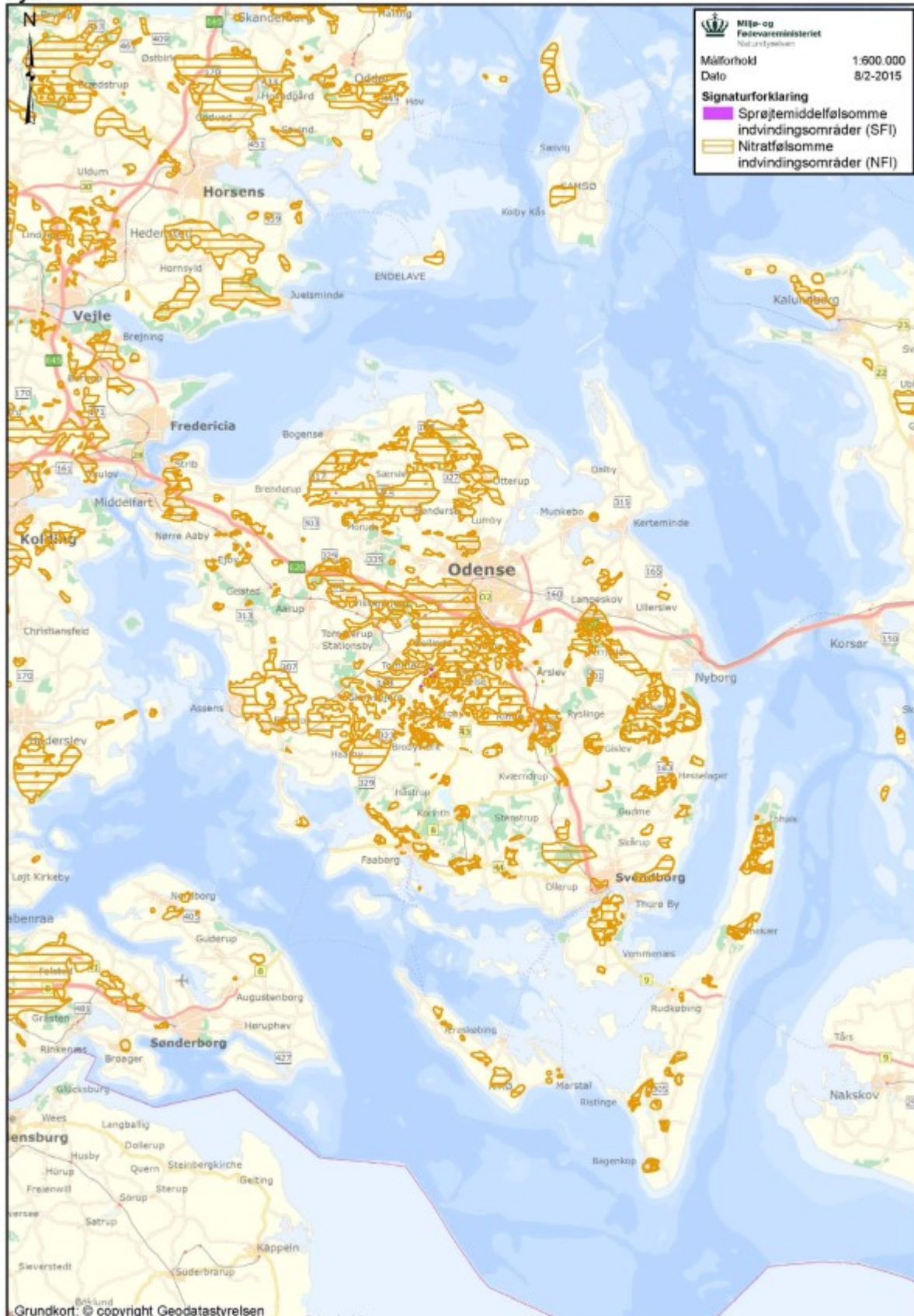
## Østjylland



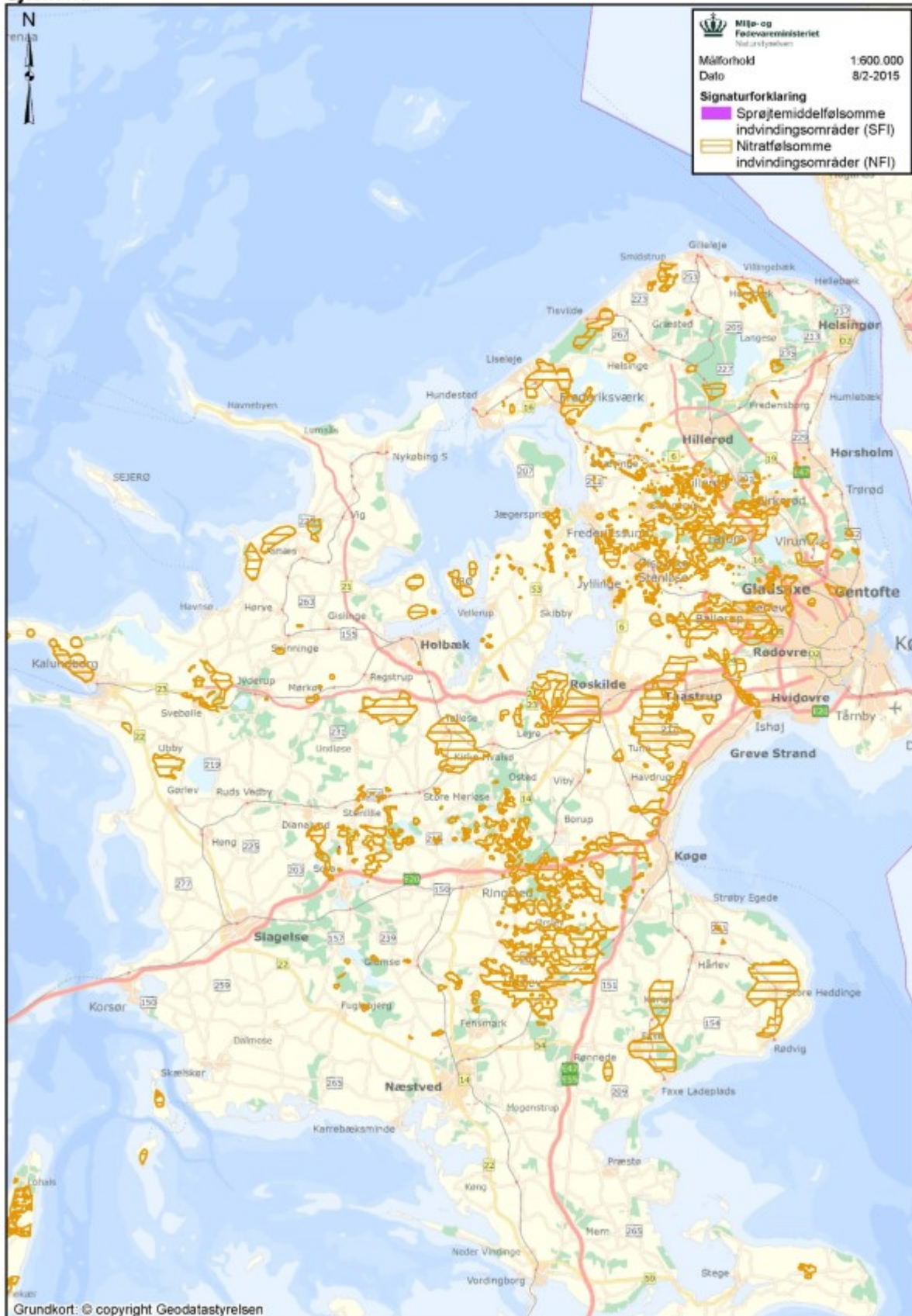
Syddjylland



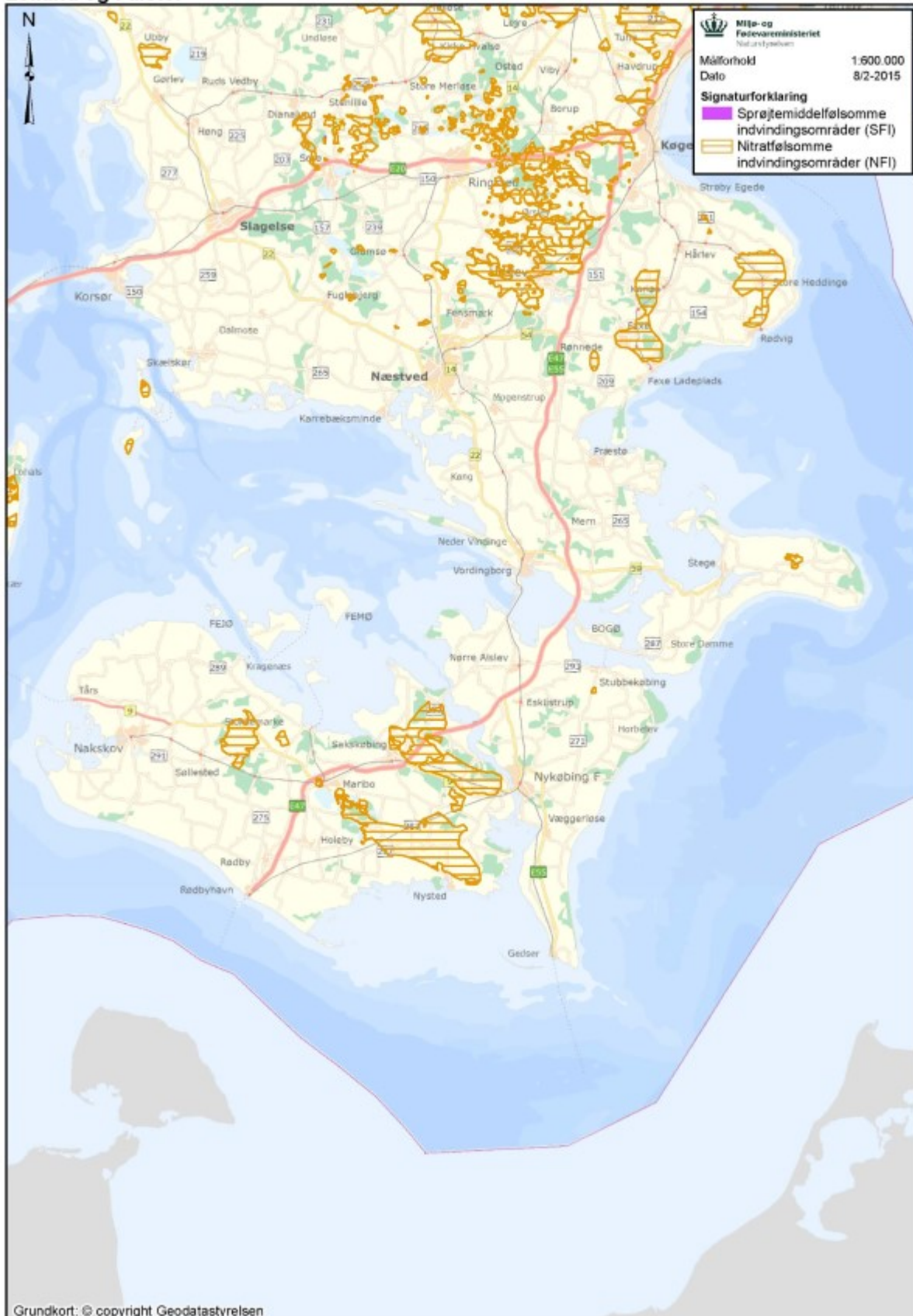
## Fyn



## Sjælland

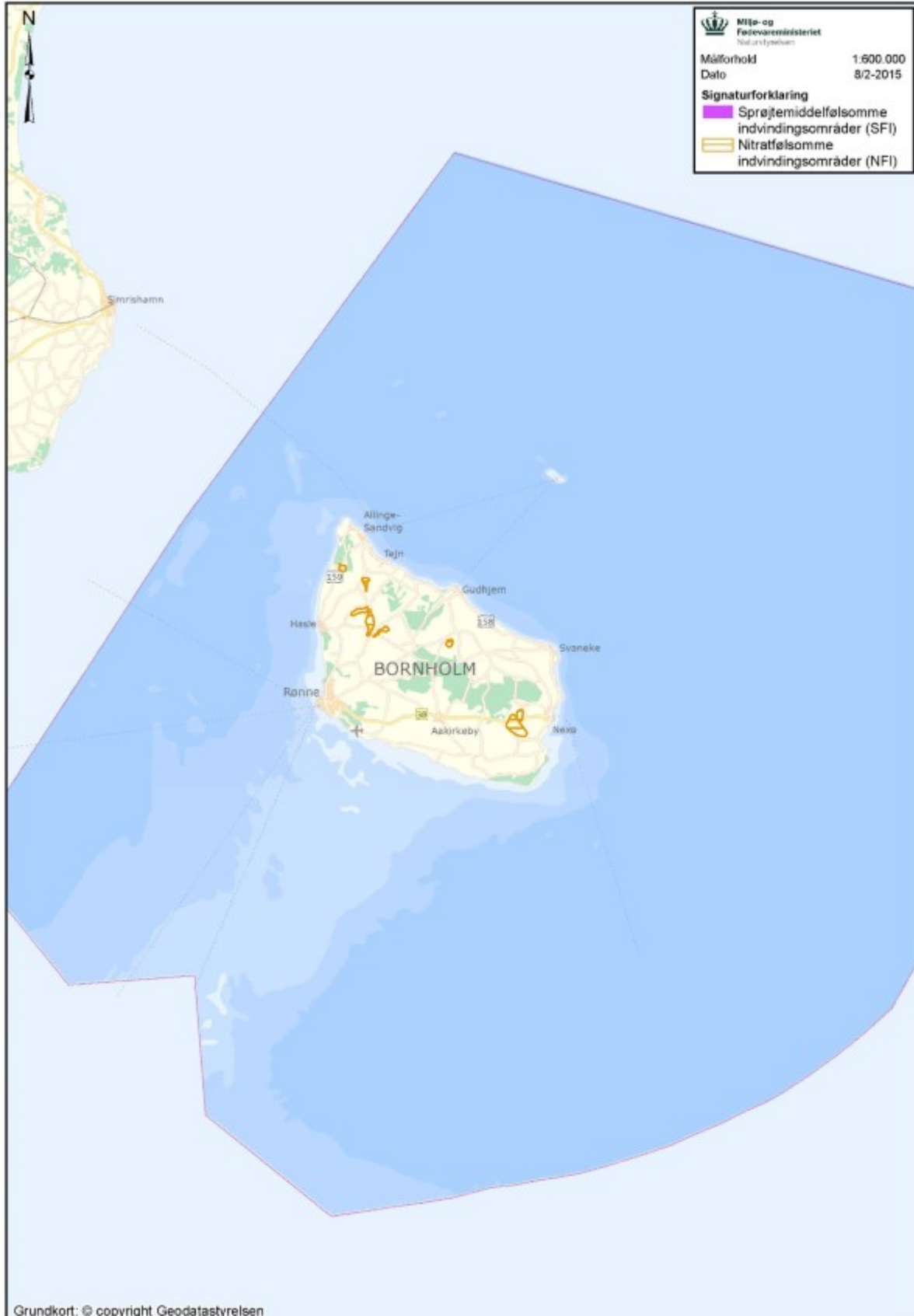


## Lolland og Falster



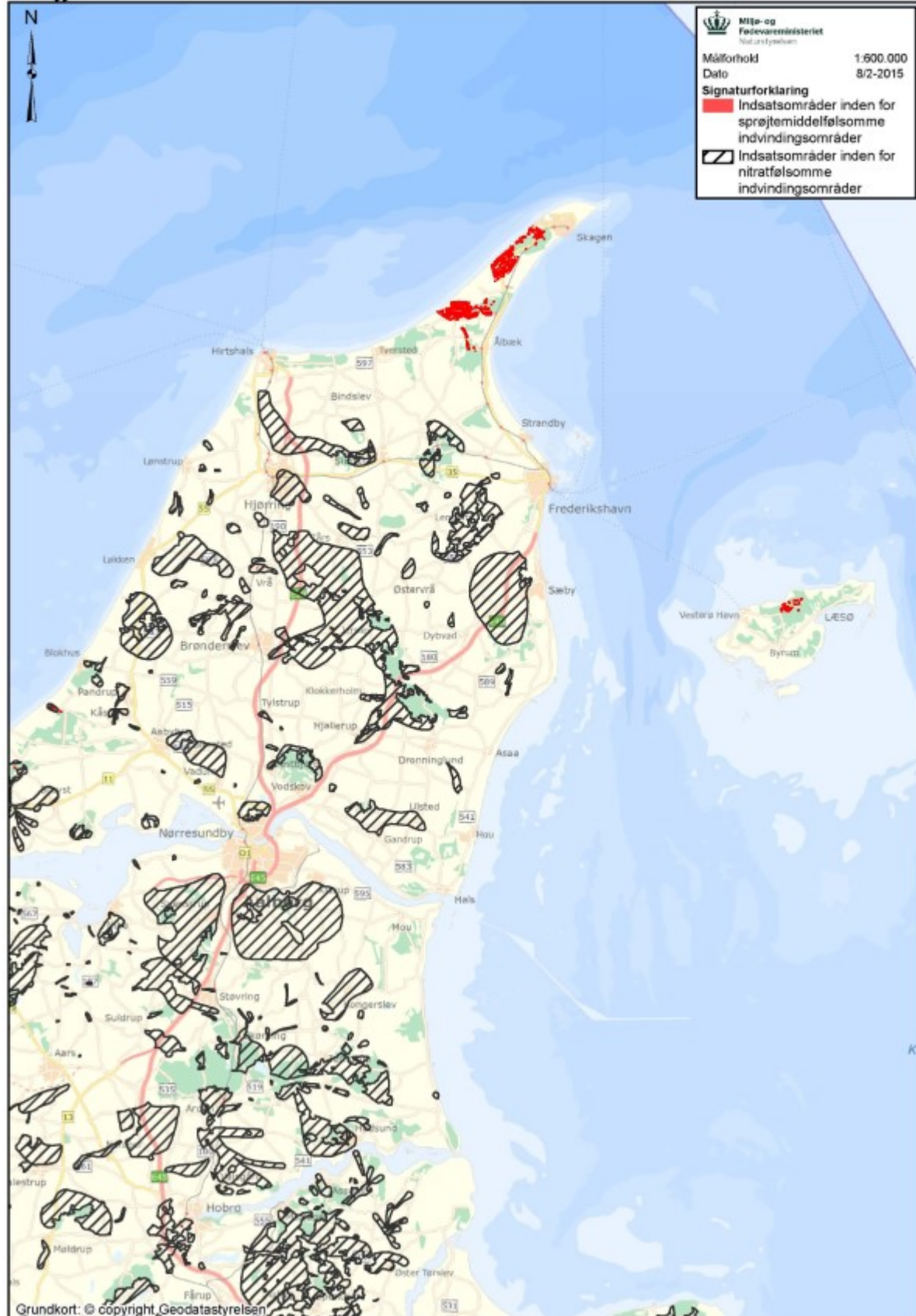


## Bornholm



## Bilag 4: Indsatsområder

### Nordjylland



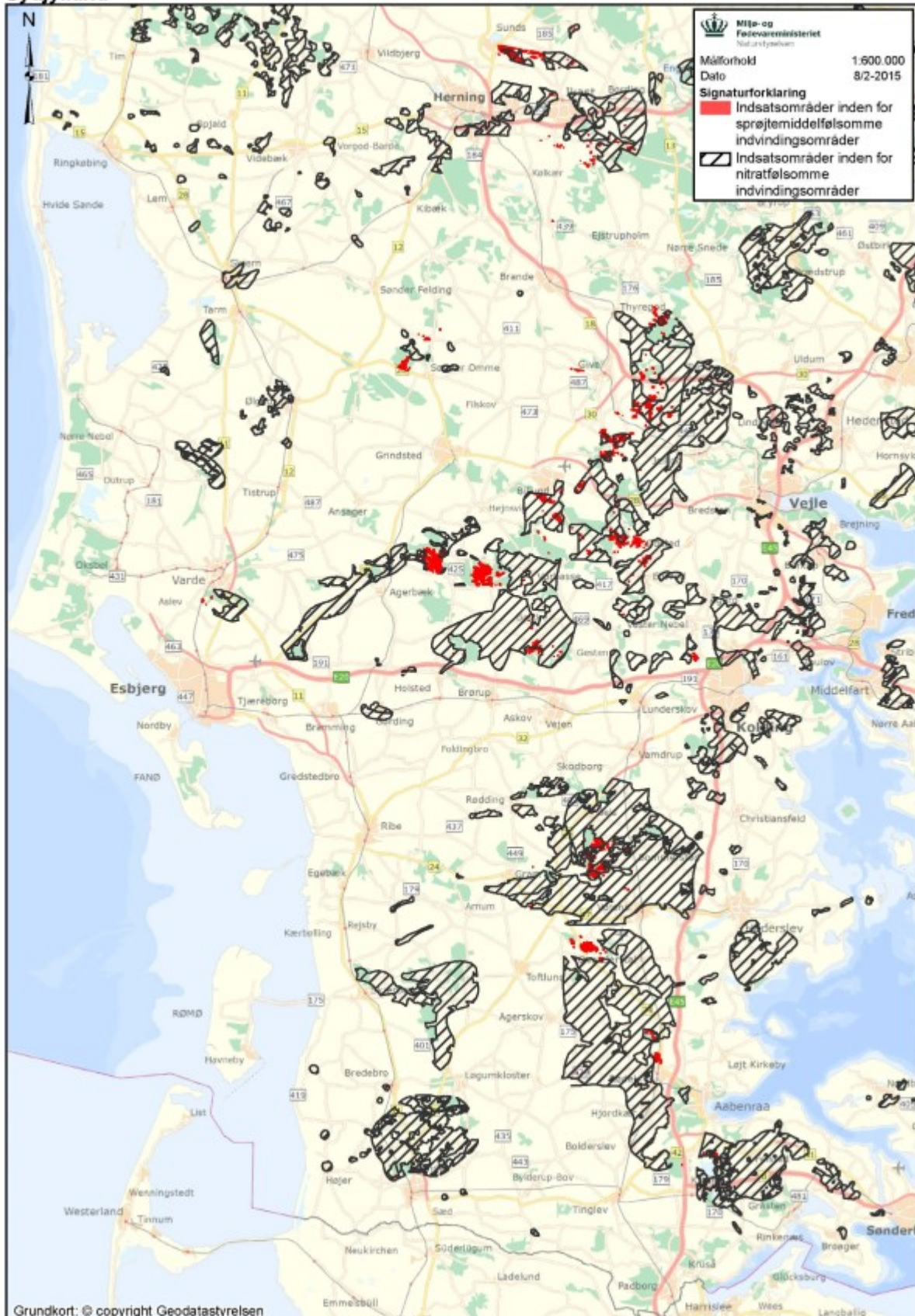
## Nordvest- og Midtjylland



## Østjylland



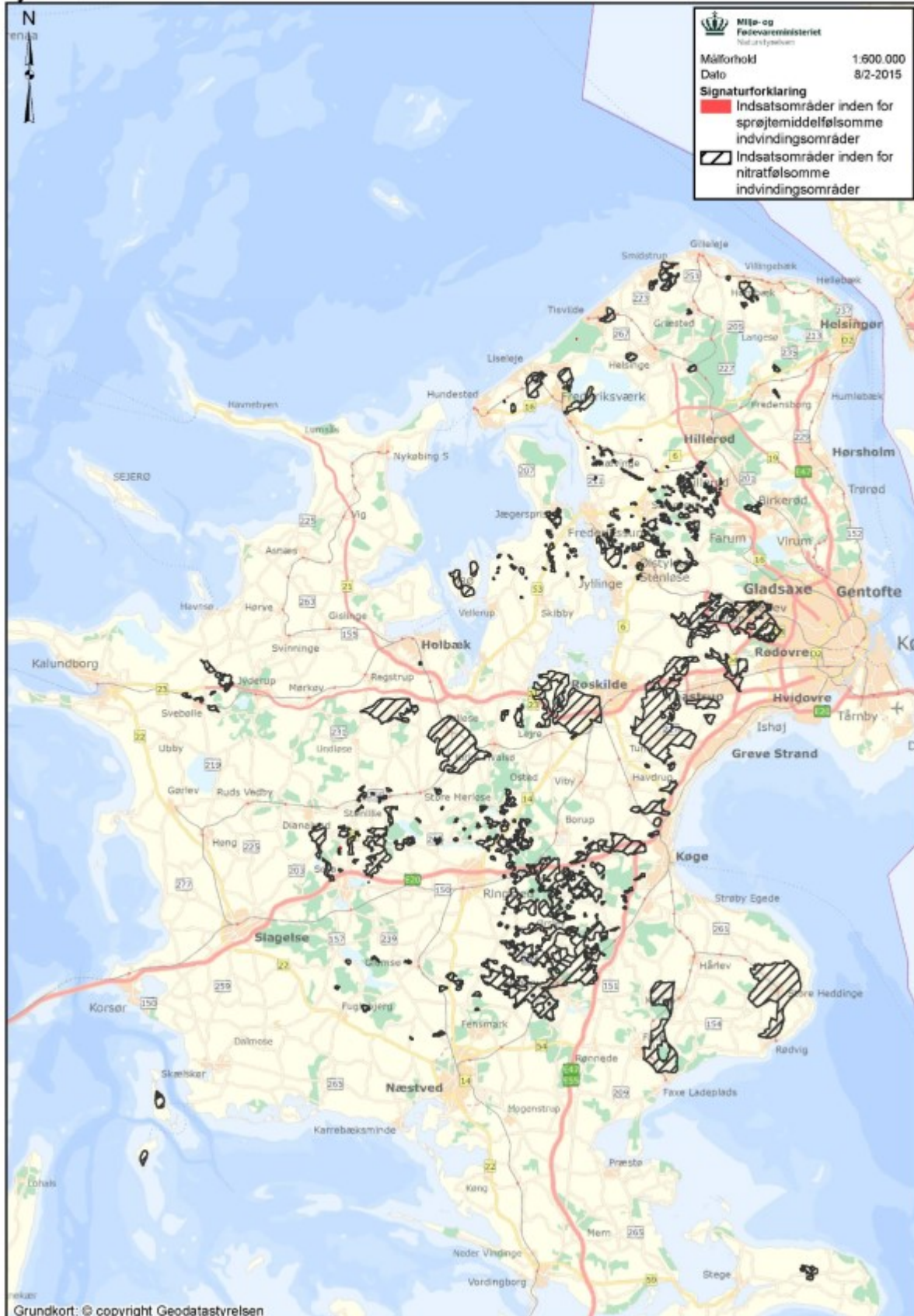
## Syddjylland



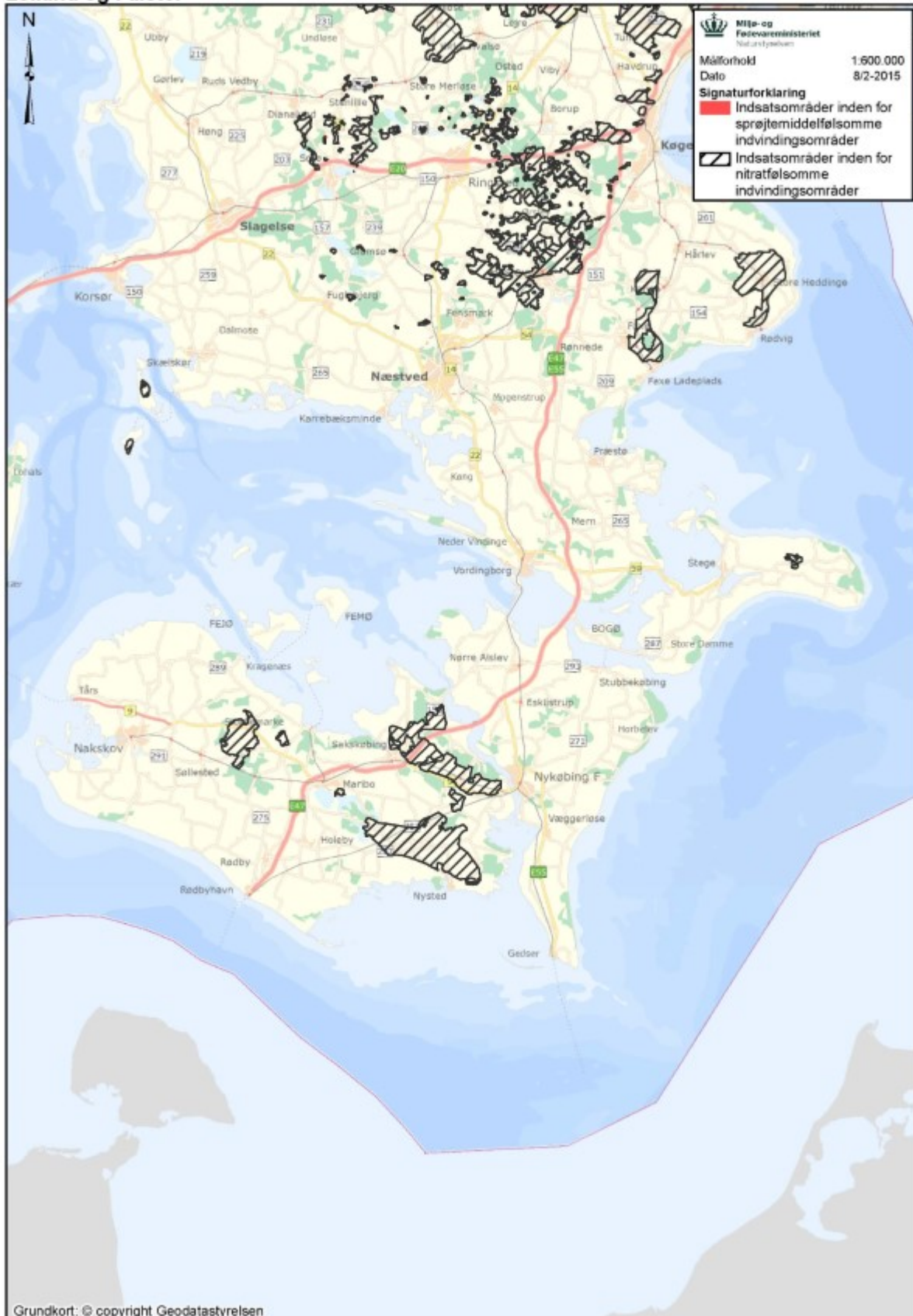
## Fyn



## Sjælland



## Lolland og Falster





## Bornholm

